

Formazione ALLATTAMENTO

Professional skills step by step

progetto di "SKILL2SET SRLS"- SOCIETA' DI FORMAZIONE

LA CARTELLA ALLATTAMENTO COME STRUMENTO DI PROMOZIONE DELLA SALUTE MATERNO INFANTILE



**FORMAZIONE ALLATTAMENTO
PRESENTA IL PROGETTO DI:**

Giulia Marucchi

Psicologa

IBCLC (consulente Professionale in Allattamento Materno)

formatrice per Formazione Allattamento

Master in psicologia perinatale

Insegnante Aimi



www.formazioneallattamento.it
info@formazioneallattamento.it

di
Katia Micheletti
e
Silvia Colombini

SKILL2SET SRLS
PARTITA IVA 03792520128
Via Camillo Torres 6 - 21047 Saronno -(VA)

LA CARTELLA ALLATTAMENTO COME STRUMENTO DI PROMOZIONE DELLA SALUTE MATERNO INFANTILE

Giulia Marucchi
IBCLC



PRESENTAZIONE DEL CORSO

Il corso si rivolge agli operatori dei consultori che accolgono e sostengono le mamme in allattamento e nasce dal bisogno di creare un **sostegno all'allattamento organizzato, pratico e funzionale** che vada a sostituire un'offerta troppo spesso disorganizzata e frammentaria, con il fine di **migliorare la qualità del sostegno** alla diade e **incrementare i tassi di allattamento.**



LA RACCOLTA DATI È FONDAMENTALE PER...

Accompagnare le donne con un **approccio personalizzato**, **individuare** precocemente potenziali **fattori di rischio** già a partire dalla gravidanza

Un **accesso veloce e pratico alle informazioni** relative alla diade e una **comunicazione semplificata** tra operatori

Valutare correttamente allattamento e **crescita** del bambino, individuare precocemente i fattori di rischio, introdurre adeguatamente le **integrazioni**.

AL TERMINE DEL CORSO SAPRAI....

Conoscere i **fattori perinatali cruciali** per l'allattamento

Stilare una **cartella allattamento funzionale e pratica**

Utilizzare e interpretare le **curve di crescita OMS**

CONTENUTI DEL CORSO:

Prima giornata

La cartella allattamento come strumento
la raccolta dati nelle aree di

GESTAZIONE

TRAVAGLIO E PARTO

BONDING

POST PARTO

SALUTE GENERALE E PATOLOGIE MATERNO INFANTILI

USO FARMACI

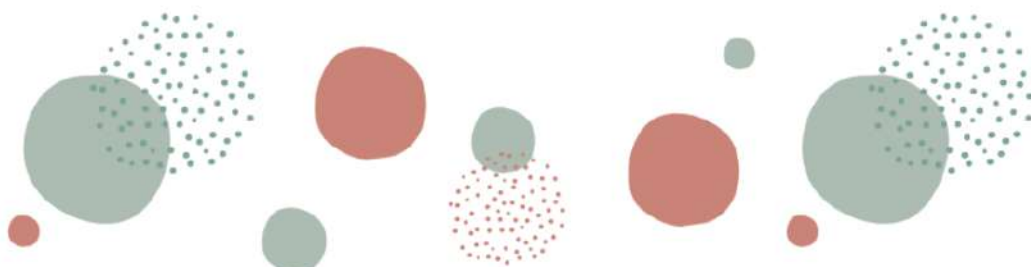
Seconda giornata

Le tabelle di crescita OMS

uso e interpretazione

integrazioni

Sostenere e informare le donne nella formulazione dei propri
obbiettivi



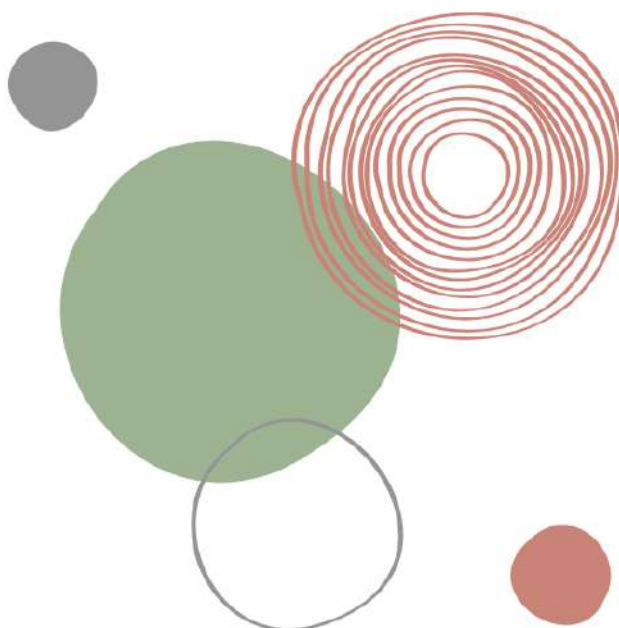
INFORMAZIONI GENERALI

Durata: il corso prevede due giornate di 2 ore ciascuna

Metodologia: approcci esperienziali alternati a momenti di lezione frontale.

Monitoraggio: possibilità di raccogliere dati per valutare l'impatto del corso sui tassi di allattamento

Prezzo: compenso complessivo per la docenza
~~350€~~
scontato a
200€ iva inclusa



CHI SONO...

Consulente professionale in allattamento IBCLC, laureata in psicologia, specializzata con master in psicologia perinatale e insegnante di massaggio infantile. Formatrice di **FORMAZIONE ALLATTAMENTO**, con 500 ore di supervisione clinica direttamente con IBCLC e oltre 100 ore di formazione specialistica in allattamento tra cui "allattamento e salute mentale" presso l'Istituto Europeo de Salud Mental Perinatal e corso Aismel su allattamento nei bambini con labiopalatoschisi e sindromi correlate. Dal 2022 opero con qualifica di IBCLC. Lavoro a domicilio nelle province Lecco e Monza e Brianza sia per consulenze che per corsi a tema allattamento dedicati ai genitori.

contatti:
giulia.marucchi@gmail.com
www.reteallattamento.com

Formazione ALLATTAMENTO

Professional skills step by step

progetto di "SKILL2SET SRLS"- SOCIETA' DI FORMAZIONE



SOCIETA' DI FORMAZIONE

formazione specialistica in allattamento
supporto pratica clinica
preparazione esame IBCLC
formazione tutor e formatori
mentorship e orientamento



www.formazioneallattamento.it
info@formazioneallattamento.it

di
Katia Micheletti
e
Silvia Colombini

SKILL2SET SRLS
PARTITA IVA 03792520128
Via Camillo Torres 6 - 21047 Saronno -(VA)

L'AZIENDA Skill2set e il PROGETTO Formazione Allattamento

Fondata in Italia nel **2019** da due IBCLC, Katia Micheletti e Silvia Colombini è **la prima azienda di formazione italiana focalizzata esclusivamente sul tema allattamento** e in particolare sulla professione di IBCLC. Nasce in anticipo rispetto alle **raccomandazioni TAS 2020** riguardo alla formazione del personale sanitario, e, lungimirante, diventa quindi una delle principali risposte alle esigenze formative più attuali. L'**IBCLC**, (professionista in allattamento con certificazione internazionale) è la **figura professionale con la migliore preparazione teorico-pratica in materia**, agisce secondo un rigoroso codice deontologico, ha obbligo di aggiornamento costante ebm, rispetta il Codice di Commercializzazione dei Sostituti del Latte Materno.

Mission:

- Sostenere i professionisti attivi nel settore materno-infantile per soddisfare tutti i criteri di **idoneità per sostenere l'esame** di certificazione **IBCLC**
- Offrire agli IBCLC certificati un **apprendimento continuo**
- **Migliorare la competenza sull'allattamento al seno tra tutti i professionisti** sanitari che sono coinvolti a diversi livelli con le madri e i loro bambini (anche non IBCLC)

COSA FACCIAMO

A- **Corsi di formazione specifici** con diversi livelli di approfondimento tecnico

B- **Costruzione di una rete di IBCLC e professionisti del settore** tramite:

- la *condivisione di contatti professionali* con esperienza specifica nel supporto alla lattazione
- una *Community* dedicata, che promuove l'interazione, il confronto e l'aggiornamento scientifico tra IBCLC
- *supporto nella propria pratica clinica*, con il confronto su casi clinici particolari e/o un sostegno psicologico dedicato ai professionisti

C- Accesso a una **biblioteca digitale a tema allattamento**, per l'apprendimento e aggiornamento continuo

D- **corsi per "IBCLC formatori in allattamento"**, ospedalieri e privati, per una miglior possibilità di divulgazione delle best practice e delle conoscenze scientifiche in tutti i settori utili

I NOSTRI NUMERI IN SINTESI (aggiornati a Luglio 2023)

oltre l'80% del punteggio di successo dell'esame per gli studenti che frequentano i nostri corsi

quasi 500 professionisti finora formati

quasi 300 IBCLC attualmente iscritti alla nostra Community

quasi 40 collaboratori, tra docenti, tutor e formatori, tutti IBCLC

LE FONDATRICI

KATIA MICHELETTI

Consulente Professionale in allattamento materno IBCLC®, certificata nel 2015, Istruttore PBLSD, Primo soccorso pediatrico e manovre di disostruzione e rianimazione cardiopolmonare lattante bambino e adulto.

Presidente di SKill2set Formazione Allattamento, docente e formatore.

Prima di iniziare la professione di IBCLC, ho fatto una lunga esperienza nel volontariato come mamma alla pari dal 2006 al 2015. Faccio il mio lavoro per scelta e con passione, amo accompagnare le famiglie nei loro percorsi, così diversi gli uni dagli altri.

Lavoro in sinergia con diversi professionisti per un approccio multidisciplinare a mamma e bambino. Sono esperta in ausili e strumenti per l'allattamento e anchiloglossia.

Dal 2016 collaboro con AISMEL (Associazione Italiana Studio Malformazioni e Labiopalatoschisi), sia presso il Centro Regionale per le labiopalatoschisi presso l'ospedale San Paolo di Milano che direttamente con le famiglie all'interno del progetto Allattiamo.

SILVIA COLOMBINI

IBCLC® dal 2011, pedagoga, formatrice, educatrice perinatale, Hug your Baby, master in Alta Sensibilità.

Amministratrice di SKill2set Formazione Allattamento.

Accompano le mamme e i loro bimbi da oltre 20 anni come consulente e conduttrice di gruppi pre e post parto, contestualmente alla formazione di operatori del settore pedagogico e sanitario.

Sono specializzata in neonati reflussanti, prematuri, patologici e altamente sensibili.

Collaboro con AISMEL presso il centro regionale per le labiopalatoschisi presso il San Paolo di Milano, sono stata consigliera del direttivo AICPAM per 6 anni e ho collaborato con AINER Italia.